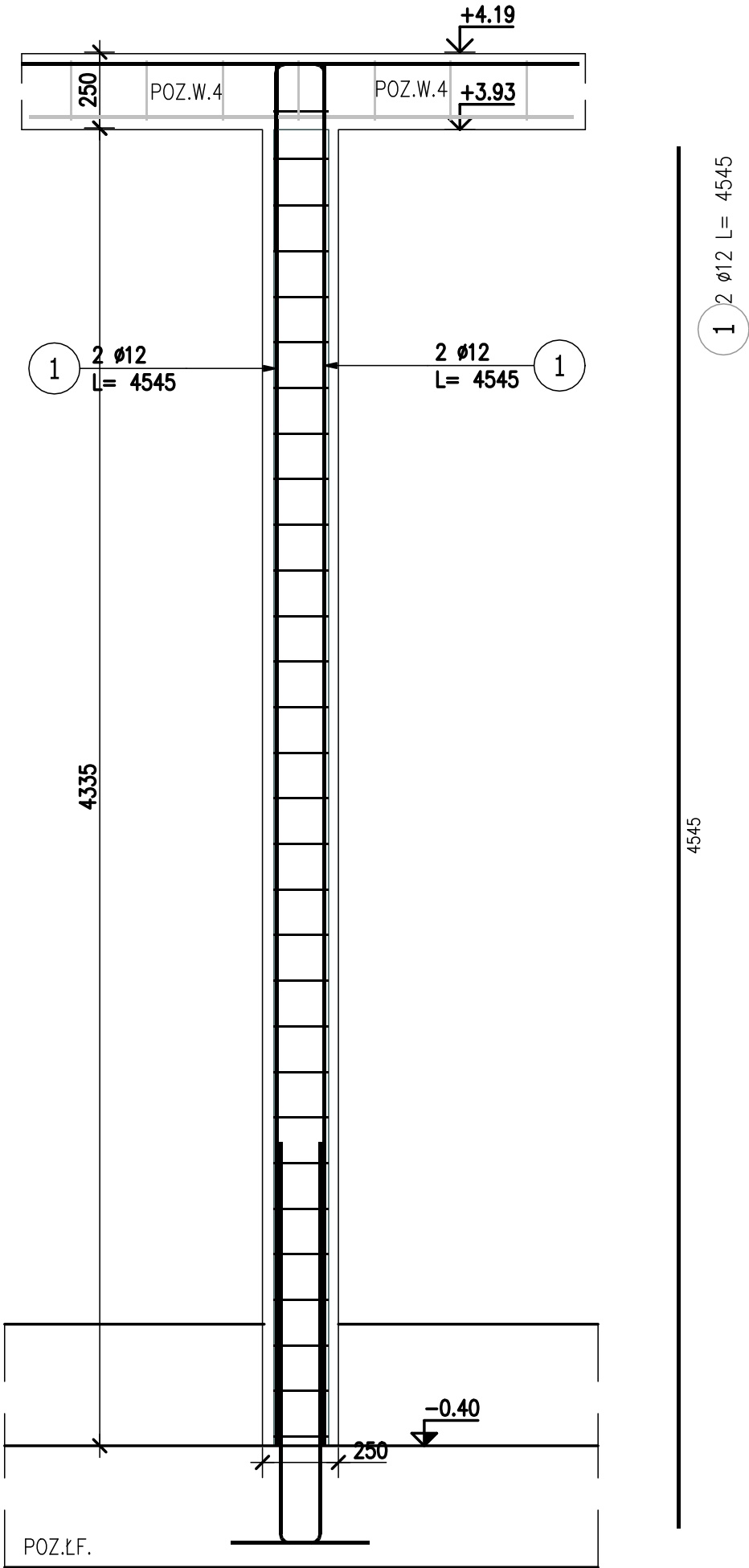
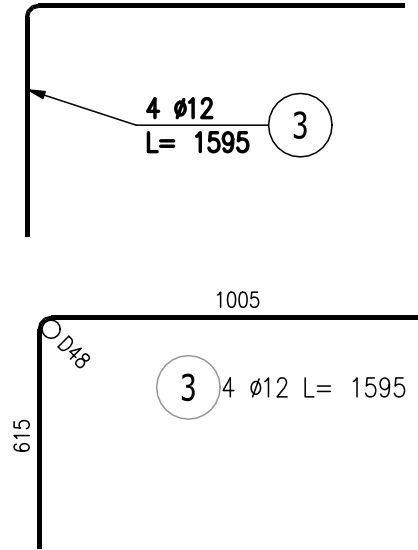


Poz.T.1 TRZPIEŃ ŻELBETOWY (8.szt.)

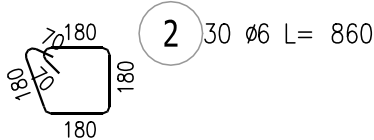
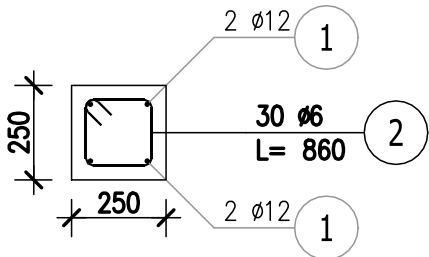
Skala 1:20

BIK-ZELBET°
BIK-STAL°
BIK-BASE°



Przekrój A-A

Skala 1:20



BETON: C30/37 W8
KLASA EKSPozyCJI: XC1
KRUSZYWO: <16mm
ROZFORMOWANIE: 20MPa
OTULINA: 3,5cm
STAL ZBROJENIOWA: A-IIIN
ZBROJENIE GŁÓWNE I STRZEMIONA: B500SP (RB500B)
UŁOŻONY BETON ZAWIBROWAĆ


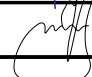
UWAGI:

1. RYSUNEK ROZPATRYWAĆ ŁĄCZNIE Z PROJEKTEM ARCHITEKTONICZNYM ORAZ PROJEKTAMI BRANŻOWYM.
2. WSZYSTKIE RZĘDNE WERYFIKOWAĆ Z PROJEKTEM ARCHITEKTURY
3. RYSUNEK ROZPATRYWAĆ ŁĄCZNIE Z RYSUNKAMI RZUTÓW ORAZ RYSUNKAMI SZCZEGÓŁOWYMI ELEMENTÓW SĄSIEDNICH.
4. ŁĄCZENIE PRĘTÓW ORAZ PROMIENIE ZAGIĘCIA PRĘTÓW ZBROJENIA Z ZACHOWANIEM ODPOWIEDNICH WARUNKÓW NORMOWYCH.
5. PRZYJĘTE WYMIARY SPRAWDZAĆ NA BUDOWIE. EWENTUALNE ROZBIEŻNOŚCI I ICH KONSEKWENCJE WYKONAWCZE WYMAGAJĄ ROZWIĄZANIA PO KONSULTACJI Z PROJEKTANTEM KONSTRUKCJI

ZESTAWIENIE STALI ZBROJENIOWEJ

POZ.	NR PRĘTA	Ø [mm]	DŁUGOŚĆ [m]	ILOŚĆ			DŁ. ŁĄCZNA [m]	
				PRĘTÓW	x POZ.	RAZEM	A-IIIIN Ø6 Ø12	
Poz. T.1 – TRZPIEŃ ŻELBETOWY – 8 szt.								
T.1	1	12	4,545	4	8	32		145,44
	2	6	0,860	30	8	240	206,40	
	3	12	1,595	4	8	32		51,04
DŁUGOŚĆ RAZEM [m]							206,40	196,48
MASA JEDNOSTKOWA [kg/m]							0,222	0,888
MASA [kg]							45,82	174,47
MASA CAŁKOWITA [kg]							220,3	

- 1) Opis kształtu pręta: PN–EN ISO 3766 (gabarytowo)
- 2) Opis długości haka: gabarytowy
- 3) Długość pręta L: rzeczywista

<div><div>PP</div><div>PROFI</div><div>PROJEKT</div></div> <div>PROFIPROJEKT SP. Z O. O. Witaszyczki 66, 63-230 Witaszyce</div>		<div>Inwestor: Zakład Gospodarki Komunalnej Czernica Sp. z o.o. ul. Wrocławska 111 55-003 Ratowice</div>	
PROJEKT WYKONAWCZY BRANŻA: ARCHITEKTURA I KONSTRUKCJA			Data: 30.07.2025
Imię i nazwisko		Nr uprawnień	Podpis
Projektował: KONSTRUKCJA	mgr inż. Krzysztof Kowalski	WKP/0060/PWOK/06 SPEC. KONSTR.-BUDOWL.	
Sprawdził: KONSTRUKCJA	inż. bud. Ryszard Kowalski	UAN-8386/85/86 SPEC. KONSTR.-BUDOWL.	
Przedmiot zamierzenia budowlanego	ROZBIÓRKA, ROZBUDOWA, PRZEBUDOWA, NADBUDOWA I BUDOWA OBIEKTÓW STACJI UZDATNIANIA WODY WRAZ Z INFRASTRUKTURĄ TOWARZYSZĄCĄ W RAMACH INWESTYCJI PN." MODERNIZACJA STACJI UZDATNIANIA WODY W NADOLICACH WIELKICH GM. CZERNICA"		
Adres inwestycji:	DZ. NR 126/6, 126/7; OBRĘB 0011 NADOLICE WIELKIE; GMINA CZERNICA; POWIAT WROCŁAWSKI		Skala: 1:20
Tytuł rysunku:	POZ.T.1 - TRZPIEŃ ŻELBETOWY		Nr rys. 31
			Rewizja 0